

EvoLuTion

FRIGORÍFICO

KLT
KTL by LeciTrailer



Soluciones innovadoras para el transporte frigorífico



Escanea este código QR
para ver el vídeo de Evolution



LeciTrailer

DIMENSIONES

- › Longitud: 13.600 mm.
- › Anchura: 2.600 mm.
- › Altura total: 4.050 mm.
- › Altura quinta rueda: 1.100 mm.
- › Distancia a King-Pin: 1.600 mm.
- › TARA: 7.600 Kgs. (sin equipo de frío, con portapalets, 2 cajones de PVC y piso de aluminio).

ESTRUCTURA

- › Largueros de sección variable en forma de doble T en acero de alto límite elástico.
- › Cuello de 10 mm. Norma ISO 1726.
- › Antiempotramiento trasero de acero según normativa 58R 03
- › Trasera completa en acero inoxidable.
- › Opción: Estructura reforzada para ferry.

EJES / SUSPENSIÓN

- › 3 ejes. Frenos de disco.
- › Suspensión neumática accionada por válvula de 5 vías.

FRENOS

- › Instalación de frenos homologada CE de doble circuito.
- › Cabeza de acoplamiento ISO con filtro incorporado.
- › EBS con 1 eje sensorizado. Sistema de ayuda contra el vuelco RSS.

NEUMÁTICOS

- › 7 neumáticos. Dimensión 385/55 R 22.5.
- › Soporte de rueda de repuesto tipo rodillos.

PIES DE APOYO

- › Mecánicos de dos velocidades.

INSTALACIONES ELÉCTRICAS

- › Instalación eléctrica blindada 24 V.
- › 3 enchufes ISO: 2 de 7 polos y 1 de 15 polos.
- › Grupo óptico de 7 servicios y soporte matrícula.
- › Avisador acústico de marcha atrás.
- › Gálbos laterales LED.
- › Gálbos superiores traseros secuenciales de 3 posiciones.

ACABADO

- › Estructura metálica del chasis granallada con calidad SA 2^{1/2}.
- › Tratamiento de protección frente a la corrosión del chasis por inmersión completa y electro-deposición catódica (KTL) con conversión nanotecnológica. Este exigente proceso de última generación **asegura una capa uniforme en toda la superficie del chasis de imprimación KTL de 50 micras.**
- › Acabado posterior con esmalte acrílico-poliuretano (pintura de dos componentes) en color RAL a convenir y secado en horno de temperatura controlada.

CARROCERÍA

- › Altura interior: 2.700 mm.
- › Paneles laterales y techo con refuerzo "Z" de fibra de vidrio.
- › Paneles laterales y de techo tipo sandwich de espuma de poliuretano de 40 Kg/m³ y poliéster reforzado con fibra de vidrio, de 65 mm de espesor en laterales y 85 mm en el techo.
- › Piso de poliéster reforzado con fibra de vidrio, con capa antideslizante "Top Coat".
- › Zócalo interior de aluminio de 240 x 5 mm.
- › Uniones mediante perfilera de aluminio.
- › Marco trasero en acero inoxidable.
- › Puertas traseras con una falleba exterior.
- › Cierres en acero inoxidable.
- › 1 rail de amarre carga a 1.200 mm altura por cada lado.

EQUIPAMIENTO

- › Depósito de agua, porta-extintor, 2 cajones PVC 800 mm. Calzos.
- › Goma rotura puente térmico y perfil de aluminio transición a piso
- › Sistema de anti-proyección según reglamentación vigente.
- › Anti-empotramiento lateral abatible.
- › Topes protección en trasera más giratorios acero en esquinas.
- › 3 luces LED empotradas.
- › Protector equipo de frío.
- › Barra retenedora carga horizontal.
- › Escalera trasera.
- › Reflectancia en laterales y trasera.

EQUIPAMIENTO OPCIONAL

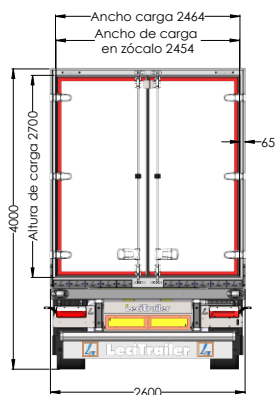
- › Equipo de frío. › Depósito gasoil. › Termógrafo. › Evaporadores.

OPCIONES

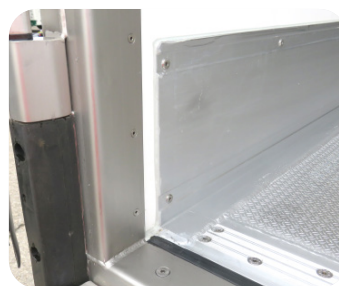
- › Suelo de aluminio anti-deslizante.
- › Sistema de frenado aproximación a muelles.
- › Puerta trasera con doble falleba. › Cierre de seguridad.
- › Rail extra amarre carga. › Rail amarre carga en techo.
- › Desagüe trasero. › Ventanas aireación. › Refuerzo cantonera delantera.
- › Tabique separador. › Portapalets.



Suelo de aluminio, zócalo de aluminio y guías de amarre de carga



Marco inox y gálibo secuencial de 3 posiciones



Goma rotura puente térmico y perfil de aluminio transición a piso



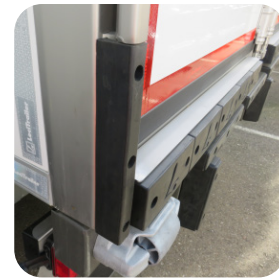
Opción refuerzo cantonera delantera



Soporte de conexiones inox y tope delantero de protección XLarge reforzado



Trasera reforzada



Taco lateral vertical y tacos protegidos por chapa