

ESSENTIA

FURGONE

KLT
KTL by LeciTrailer



Essential per trasporto messaggeria



più informazioni in
www.lecitrailer.com



LeciTrailer

ESSENTIA FURGONE



DIMENSIONI

- › **Lunghezza:** 13.690 mm.
- › **Larghezza:** 2.550 mm.
- › **Altezza ralla:** 1.100 mm. a 1.200 mm.
- › **Perno ralla a** 1.650 mm.

TELAIO

- › Larghezza sezione variabile a doppia T in acciaio ad alto limite di snervamento
- › Traverse IPEA-80 distanza 400 mm.
- › Altezza collo da 120mm. Norma ISO 1726.
- › Banda laterale laminata a freddo preparata per alloggiamento anelli ferma carico.
- › Barra paraincastro posteriore in alluminio.

ASSI / SOSPENSIONI

- › 3 assi.
- › Freni a disco.
- › Sospensione pneumatica con valvola a 5 vie.

IMPIANTO FRENI

- › Impianto frenante a norme CE a 2 circuiti.
- › Accoppiamento ISO con filtro incorporato.
- › EBS+RSS con 1 asse sensorizzato. Sistema di antiribaltamento.

PNEUMATICI

- › 6 pneumatici 385/65 R 22,5.
- › Porta ruota di scorta a cesta.
- › Chiave ruote.

ZAMPE DI APPOGGIO

- › Sollevatori telescopici a doppia velocità.

EQUIPAGGIAMENTO ELETTRICO

- › Installazione elettrica stagna a 24 V.
- › 3 connessioni ISO: 2 a 7 poli e 1 a 15 poli.
- › Gruppi ottici posteriori a 7 servizi completi di luce targa.
- › Segnale acustico di retromarcia.
- › Luci laterali a Led. Luci superiori.
- › Strisce laterali e posteriori riflettenti in alta visibilità a norma 48 y 104.

FINITURA

- › Parti metalliche telaio trattate con granigliatura qualità SA 2^{1/2}.
- › Trattamento di protezione contro la corrosione del telaio per immersione completa ed elettro fissazione catodica (KTL) con Nanoceramica. Questo processo di ultima generazione assicura uno strato uniforme su tutta la superficie del telaio con fissazione KTL da 50 micron.
- › Finitura posteriore con vernice acrilica-poliuretano (vernice bi-componente) in colore RAL a scelta con essiccazione tramite forno a temperatura controllata.
- › Pannelli in plywood di colore RAL 9010.

CARROZZERIA

- › **Altezza utile interna:** 2.700 mm.
- › **Lunghezza utile:** 13.580 mm.
- › **Larghezza utile:** 2.480 mm.
- › Pianale in multistrato antiscivolo, copertura in resina fenolica, pianale carrellabile 7.400 kg. DIN EN 283, con omega in acciaio galvanizzato.
- › Lamiera di protezione per accesso carrelli
- › **Struttura modulare del furgone composta da:**
 - Parete anteriore in acciaio con rinforzo para-carrelli, colore Bianco RAL 9010 e protezione interna con pannello in plywood da 20 mm.
 - Pannello posteriore integrale e galvanizzato, con rinforzo posteriore per ribalta.
 - Pannelli laterali da 20 mm con zoccolo paracolpi interno galvanizzato altezza da 560 mm.
- › Tetto coibentato sandwich.
- › Porta posteriore di alluminio con 2 chiusure incassate.
- › Cremagliera ferma carico applicata H 1100 mm.

EQUIPAGGIAMENTO

- › Parafanghi secondo il regolamento vigente.
- › cassetto attrezzi.
- › Tanica acqua.
- › Tamponi posteriori in gomma.
- › Scaletta posteriore.
- › Cunei ruota.
- › Paracilicisti laterali ribaltabili.
- › Porta estintore.
- › 3 luci interne.

OPZIONI

- › Lamiera di acciaio galvanizzato da 600 mm.
- › Porta posteriore a 4 chiusure esterne.
- › Porta posteriore a serranda.
- › Doppio piano.
- › Tetto traslucido in poliestere.



Parete anteriore: struttura monoblocco galvanizzata e in cataforesi KTL



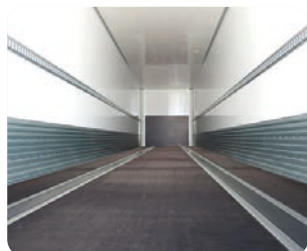
Porta a serranda



Chiusure incassate



Chiusure esterne



Zoccolo paracolpi e cremagliera fermacarico



Opzione doppio piano e tetto in poliestere.



Angolari di protezione



Lamiera di protezione per accesso carrelli

