

GÓNDOLA

45 TN

KLT
KTL by LeciTrailer



Perfectamente adaptada a
los trabajos especiales



mas info en
www.lecitrailer.com



LeciTrailer

GÓNDOLA 45 TN



DIMENSIONES

- › Longitud: 12.500 mm.
- › Ancho total: 2.550 mm.
- › Posibilidad de aumentar hasta 3.000 mm. con ensanchadores telescópicos de tubo en la banda
- › Altura quinta rueda: 1.200 mm. a 1.250 mm.
- › Altura del cuello: 290 mm.
- › Distancia king-pin: 900 mm.

ESTRUCTURA

- › Largueros de sección variable en perfil doble T en acero de alto límite elástico.
- › Cuello de 290 mm. según norma ISO 1726.
- › Travesaños IPEA-80, a una distancia de 400 mm.
- › Construcción cuello de cisne cerrado
- › Banda lateral en perfil laminado en frío, altura 250 mm, y equipado con 7 pares de anillas de 10 Ton por lado
- › Extensores telescópicos
- › Piso de madera maciza de 40 mm de espesor
- › Doble King-pin.

EJES / SUSPENSIÓN

- › 3 ejes freno de tambor, 3º direccional opcional
- › Suspensión neumática con valvula sube y baja.

FRENOS

- › Instalación de frenos homologados CEE de dos circuitos.
- › Frenos de estacionamiento mediante actuadores neumáticos.

NEUMÁTICOS

- › 13 neumáticos de medida 245/70 R 17,5.

PIES DE APOYO

- › Pies de apoyo reforzados mecánicos de dos velocidades.
- › Pies de apoyo traseros plegables para la estabilidad de carga.

INSTALACIONES ELÉCTRICAS

- › Cabezales de acoplamiento neumáticos ISO con filtros incorporados.
- › Instalación eléctrica según norma ADR 24V.
- › 3 conectores ISO: 2 de 7 polos (24N y 24S) y 1 de 15 polos
- › Luces traseras de 7 funciones con soporte para matrícula.
- › Luces laterales LED.

ACABADO

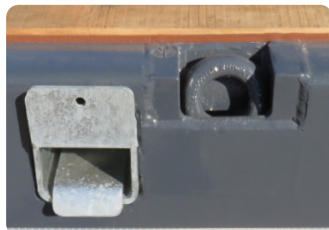
- › Estructura metálica del chasis granallada con calidad SA 21/2.
- › Tratamiento de protección frente a la corrosión del chasis por inmersión completa y electro-deposición catódica (KTL) con conversión nanotecnológica. Este exigente proceso de última generación asegura una capa uniforme en toda la superficie del chasis de imprimación KTL de 50 micras.
- › Acabado posterior con esmalte acrílico-poliuretano (pintura de dos componentes) en color RAL 7016 y secado en horno de temperatura controlada.

EQUIPAMIENTO

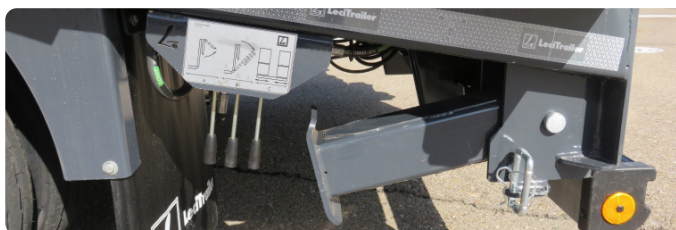
- › Sistema anti-proyección s/reglamentación vigente.
- › Panel frontal fijo de acero H: 400 mm.
- › Laterales de aluminio H: 400 mm en cuello.
- › Rueda de repuesto en la parte delantera.
- › kit de señalización de transporte excepcional.
- › Antiempotramiento lateral abatible.
- › Equipo electrohidráulico autónomo para elevación de rampas traseras con conexión frontal. Rampas traseras dobles con accionamiento hidroneumático.
- › Extintor de 6 kg. y cajón porta extintor
- › Cajón portamaterial

EQUIPAMIENTO OPCIONAL

- › Cajón de 3 compartimentos en la parte delantera.
- › Ensanchadores de madera a medida y su cajón de almacenamiento.
- › Manómetro para control de carga.
- › Rampas de acceso a cuello de aluminio desmontables y sus soportes laterales.
- › Equipo hidráulico para elevación de rampas (solo para tractoras preparadas).
- › Cabrestante eléctrico 5 T. o hidráulico 10 T.
- › King-pin de 3½”.



Ensanchadores telescópicos de tubo y anillas de amarre



Controles hidráulicos y patas estabilizadoras



Detalle ensanchadores traseros



Cajón portamateriales



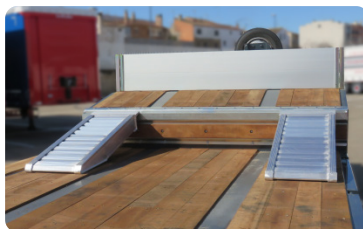
Ensanchadores telescópicos (Opcional tablones de madera)



Cajón porta-tablones de madera



Parte delantera con accesorios y cajones (Opcional)



Rampas de aluminio de acceso al cuello de cisne (Opcional)



Soportes para rampas de aluminio (Opcional)

