

RIDEAUX COULISSANT XL



SEMI-REMORQUE PLSC

SELON NORME EN12642 XL



Le plus polyvalent, fiable et durable



plus d'infos sur
www.lecitrailer.fr



LeciTrailer

RIDEAUX COULISSANT XL PLSC FIXE

SELON NORME EN12642



PTAC: 38.000 kgs.
› Poids à vide: 6.600 kgs. ±3%

DIMENSIONS

› **Longueur utile:** 13.620 mm.
› **Largeur utile:** 2.480 mm.
› **Hauteur d'attelage:** 1.130 mm. à 1.200 mm. (vérifier pour d'autres hauteurs).
› **Distance king-pin:** 1.650 mm.

STRUCTURE

› Longérons en section double T en acier haute limite élastique.
› Col de 128 mm. Selon Norme ISO 1726.
› Traverses en IPE-80 entraxe 400 mm.
› Rive latérale en profil laminé au froid, équipée de 13 paires d'anneaux d'arrimage encastrés selon norme EN-12640.
› Tôle de seuil pour accès chariots.
› BAE acier.
› Bavette grand routier.

TRAIN ROULANT

› 3 essieux avec freins à disque.
› Suspension pneumatique avec monte et baisse.
› 6 pneus dimensions 385/65R22.5.

INSTALLATION ELECTRIQUE ET PNEUMATIQUE

› Installation de freins homologués CE de 2 circuits. EBS + RSS 2S/2M.
› Frein de parking avec vases à ressorts.
› Béquilles télescopiques à 2 vitesses.
› Têtes d'accouplement pneumatiques ISO avec filtres incorporés.
› Installation électrique selon norme ADR de 24V.
› 3 connecteurs ISO: 2 de 7 pôles (24N et 24S) et 1 de 15 broches.
› Feux arrière 7 fonctions avec support de plaque d'immatriculation.
› Feux latéraux à LED.

FINITIONS

› Structure métallique du châssis grenailé avec qualité SA 2^{1/2}.
› Traitement de protection anticorrosion du châssis par immersion complète et électro-application cathodique (KTL) à conversion nanotechnologique. Ce processus de dernière génération **assure que la couche de KTL 50 microns soit uniforme sur toute la surface du châssis et corps creux.**
› Finition avec émail acrylique-polyuréthane (peinture en deux composants) en couleur RAL à convenir et séchage au four à température contrôlée.

CARROSSERIE NORME 12642 XL

› **Passage latéral de charge:** 2.700 mm.
› **Longueur utile:** 13.620 mm. (34 europallettes).
› **Largeur utile:** 2.480 mm.

› Plancher de bois lamellé-collé. Charge maximale chariot de 7.100 kg. DIN EN 283 (omegas acier galvanisés).
› Face-avant tôle acier galvanisé et peint doublée CP, à pans coupés avec tendeur quart de tour pour tension horizontale - 34 europallettes. Plinthe de protection pour impact des chariots.
› Toit coulissant avec arceaux en acier galvanisé.
› Profil aluminium et traverse embarquée.
› Bâche du toit de 700gr/m² en couleur blanche.
› Trois poteaux latéraux, déplaçables et avec traitement cataphorèse.
› Trois rangées de planches en bois, entre poteaux.
› Rideaux latéraux coulissants de 900 gr/m².
› Tension des bâches latérales avant par quart de tour et arrière par enrouleur.
› Portes AR alu lisses avec dispositif pour blocage de portes ouvertes.
› Cadre AR tôle acier et peint.
› Double fermeture et charnières encastrées pour 34 palettes.

EQUIPEMENTS

› Système antiprojection selon réglementation en vigueur.
› Escabeau 3 marches repliable arrière droit pour accès.
› 2 cales de roues.
› Pare-cyclistes CEE.
› Signalisation "véhicule long".
› Porte roue de secours simple à panier.
› Clé de roues.
› Coffre à outils en PVC.
› Extincteur de 6 kgs. et caisson porte-extincteur.

CARROSSERIE OPTIONNELLE

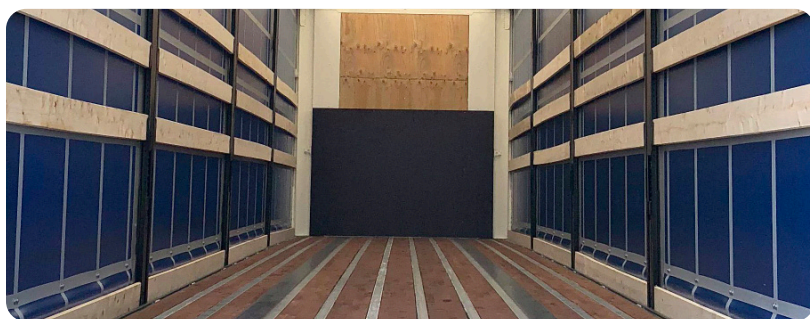
› Carrosserie XL. Certification de transport de boissons **norme VDI2700-12** avec buttoir de blocage des palettes et poteaux renforcés.

EQUIPEMENTS OPTIONNELS

› Freins à tambour. › Passage latéral de charge jusqu'à 3.000 mm.
› Roue de secours. › Pneus dimensions 385/55 R 22.5.
› Compteur kilométrique. › Signal acoustique de marche arrière.
› Bidon d'eau de 30 litres. › 3^{ème} feux stop.
› Plancher Kapur ou Multipli. › Profil d'arrimage multilocks.



Traverse arrière embarquée



Plancher bois dur 34 mm lamellé-collé, omega acier galva et protection face avant



Fixation face avant / latéral



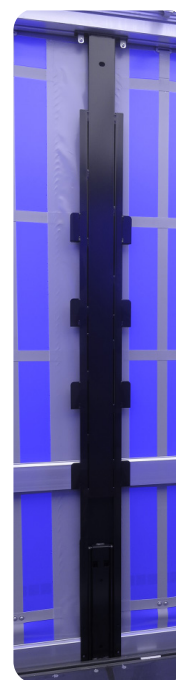
Tendeur avant quart de tour



Tendeur arrière cliquet enrouleur



Protection et finition arrière



Poteau monopièce

Service Center Lyon: 20 Rue du Brisson · ZAC des Chesnes Nord
F-38290 SATOLAS-ET-BONCE | Tel. 33 (0) 4 74 94 21 09 | www.lecitrailer.fr



LeciTrailer